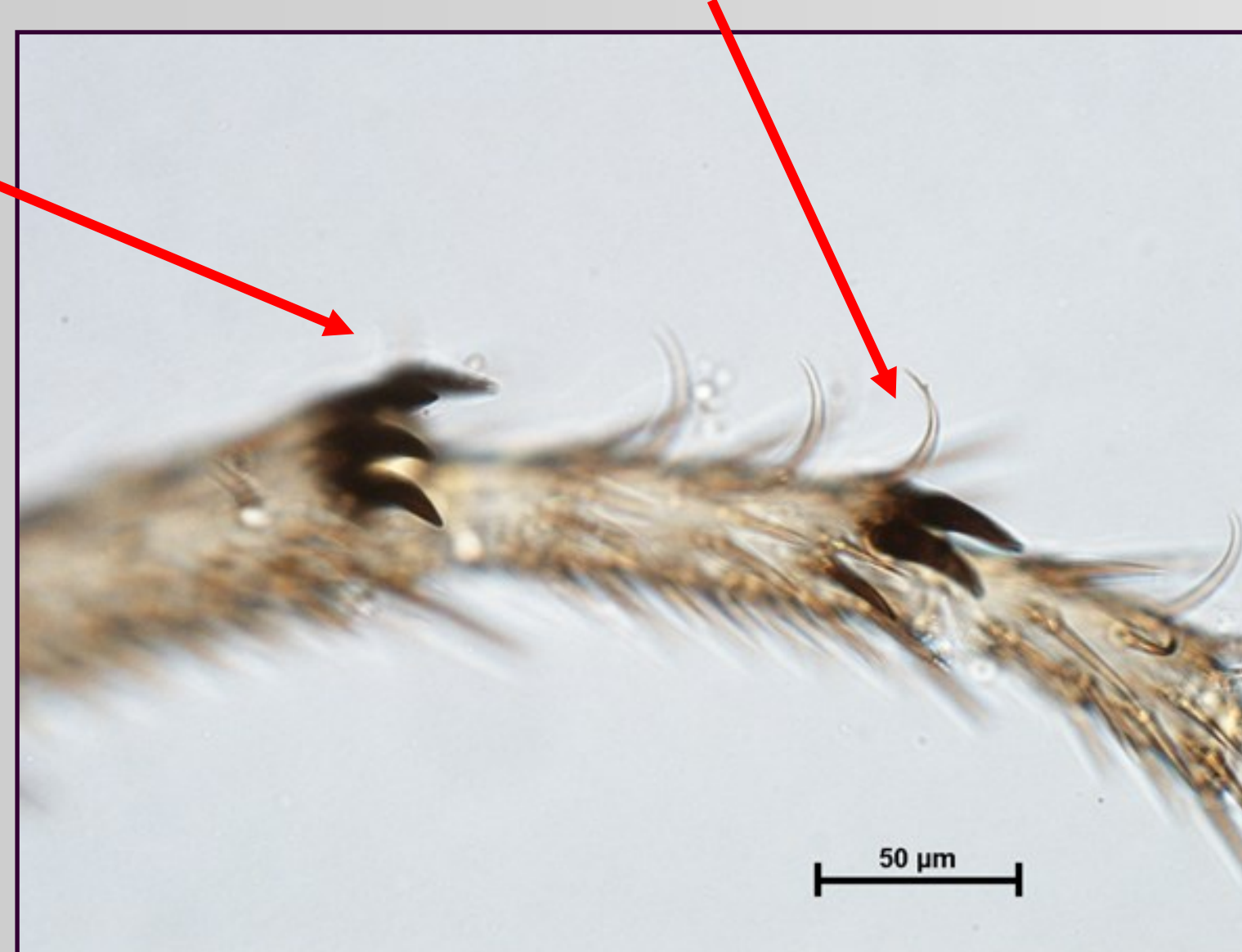


# Drosophila suzukii – praktyczne informacje

*Drosophila suzukii* (muszka plamoskrzydła) została wykryta w Polsce w 2014 roku (Łabanowska, Piotrowski, 2015). Zasiadlane są owoce dojrzewające, dojrzałe, przejrzałe, rzadziej opadłe na ziemię, zepsute), zarówno roślin uprawnych (borówka wysoka, malina, jeżyna, truskawka, porzeczka, morela, brzoskwinia, czereśnia, wiśnia, wionorośl, aronia, śliwa i in.) jak i dziko rosnących (bez czarna, jagoda leśna, jeżyna, czereśnia ptasia, antypka i in.). W jednym owocu może być nawet kilka-, kilkanaście jaj. Larwy wylęgają się po 1-3 dniach. Rozwój pokolenia trwa średnio 12 dni. Larwy przepoczwarczają się na owocu, a niektóre na powierzchni gleby. Temperatura minimalna, optymalna, maksymalna dla rozwoju *D. suzukii* to odpowiednio 13,4; 21,0 i 29,4°C. *D. suzukii* bardzo szybko rozprzestrzenia się i jest już wykryta nawet w północnych krajach Europy (np. Szwecja). Szacuje się, że w Polsce może ona rozwijać kilka pokoleń (3-7).

## CECHY DIAGNOSTYCZNE

### SAMIEC



Dwie ciemne struktury przypominające grzebienie na łączniach segmentów przednich odnóży



Ciemne plamki na skrzydłach



### SAMICA



Charakterystyczne silnie ząbkowane pokładełko (brak ciemnych plam na skrzydłach)

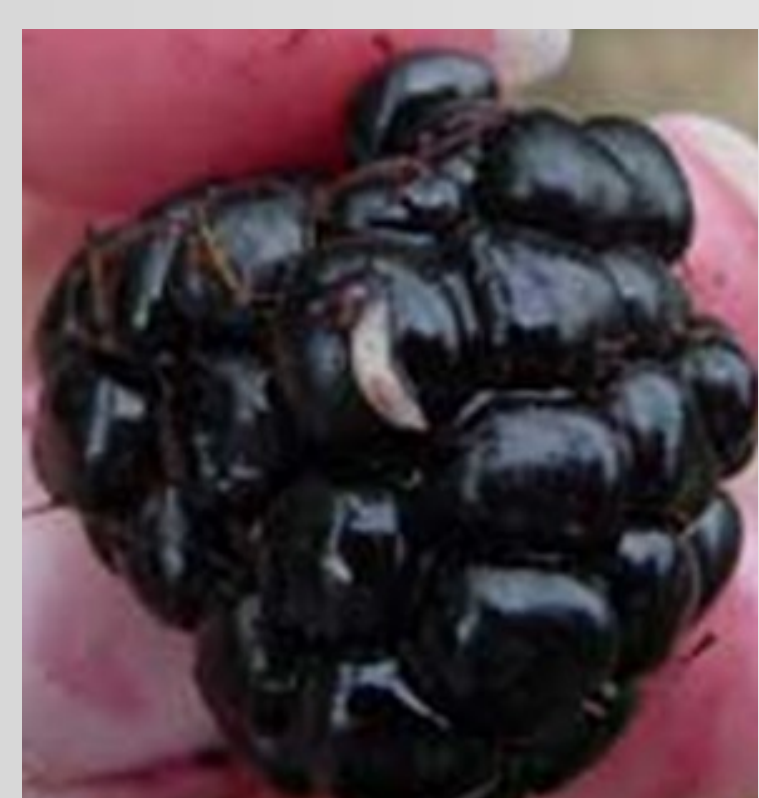


Różna pigmentacja skrzydeł u gatunku Drosophila

Muchówki mają wielkość 2.25-4.0 mm  
Samce mogą być identyfikowane bez użycia binokularu (charakterystyczne plamki na skrzydłach).  
Do poprawnej identyfikacji samic konieczny jest sprzęt powiększający.



Jaja *D. suzukii*



Larwa *D. suzukii*



Poczwarka *D. suzukii*



Przelewanie odłowionych owadów przez sitko

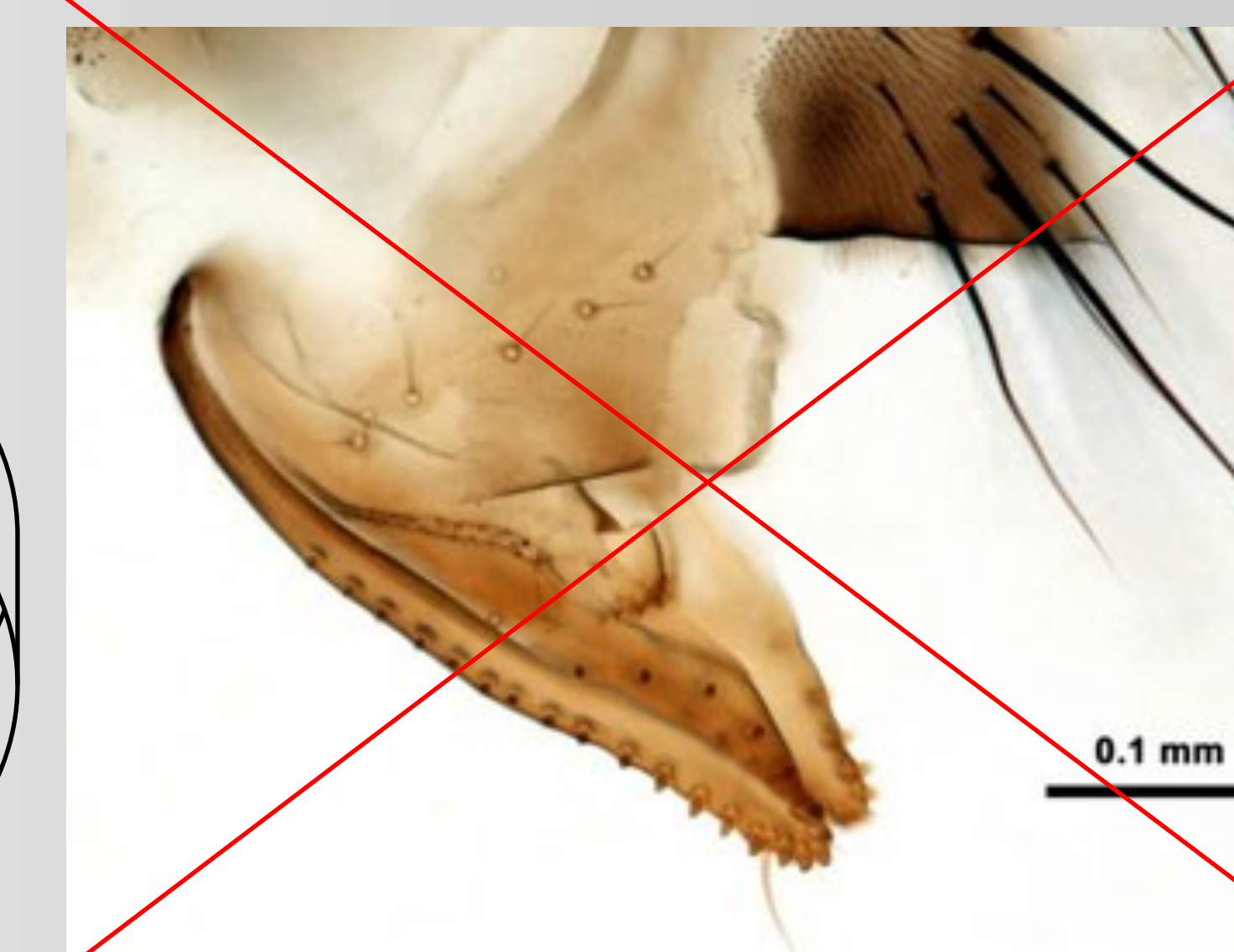


Odłowione owady z pułapki o małych otworach wlotowych i dużych

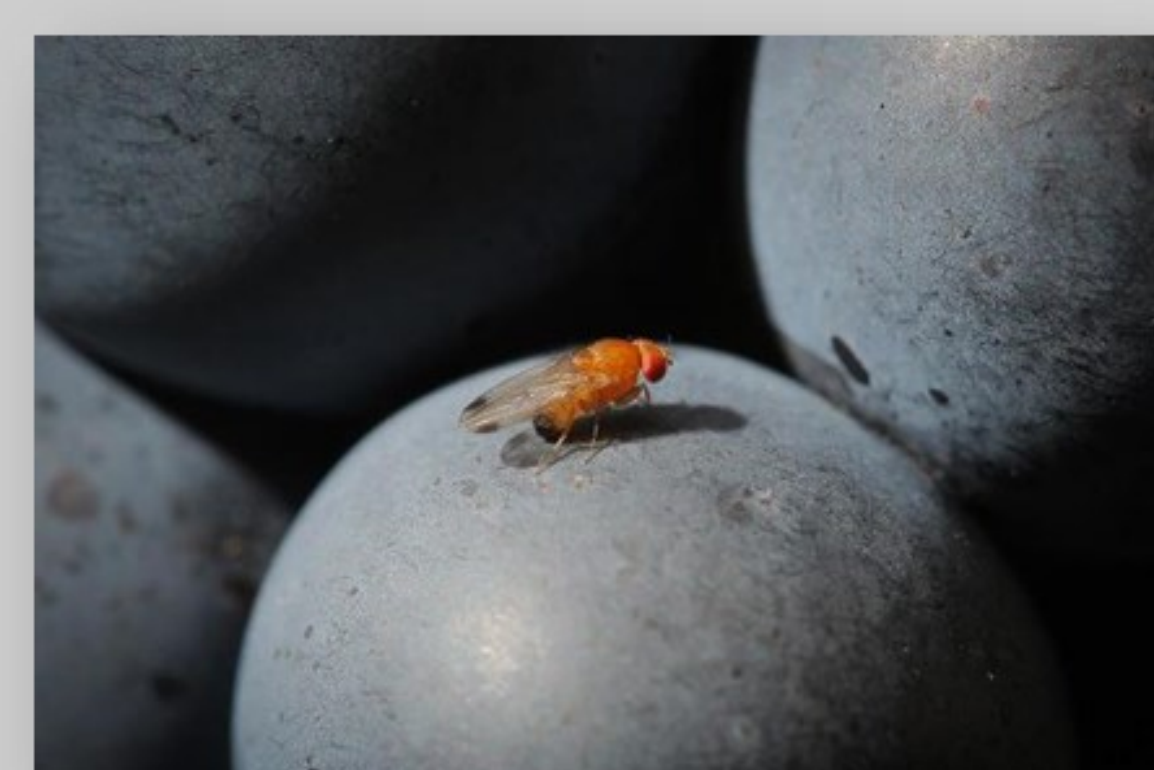
W pułapki o zbyt dużych otworach wlotowych odławiają się liczne większe owady np. osy, muchy, skorki i inne, co utrudnia identyfikację *D. suzukii*.



Miękkie pokładełko ze słabym ząbkowaniem u *Drosophila melanogaster*



*Drosophila immigrans* - pokładełko umiarkowanie stwardniałe ze słabym ząbkowaniem na obrzeżach



Samiec *D. suzukii* na owocu



Różne typy pułapek