

## OFERTA WDROŻENIOWA - 2012

### 'Emper' - nowa polska odmiana śliwy

**Słowa kluczowe:** śliwa domowa, *Prunus domestica* L., odmiana.

#### Opis wdrożenia:

Odmiana 'Emper' została otrzymana ze skrzyżowania odmian 'Empress' x 'Herman'. W dniu 2 marca 2012 roku odmiana ta została wpisana do rejestru odmian, a także do księgi ochrony wyłącznego prawa.

#### Charakterystyka odmiany:

**Rośliny:** drzewo rośnie dość silnie, tworząc koronę zbliżoną do kolumnowej, lekko zagęszczoną. Wytwarza średniej grubości pędy, pokryte średnio licznymi przetchlinkami i pozbawione cierni. Pąki są średniej wielkości, ostro zakończone. Liście dość duże, średnio długie i średnio szerokie. Zabarwione są na intensywnie zielony kolor, a ich brzeg jest karbowany. Ogonek liściowy krótki do średnio długiego. Kwiaty są białe, dość duże.

**Owoce:** 'Emper' tworzy średniej wielkości, wydłużone owoce o masie około 40 - 45 g. Ich skórka jest dość

gruba, prawie całkowicie pokryta ciemnofioletowym rumieńcem z lekkim, szarym nalotem woskowym. Miąższ jest jasnozielony, a u dojrzałych owoców żółtozielony, jędrny, zwięzły i soczysty, smaczny. Pestka jest mała, wydłużona i bardzo dobrze oddziela się od miąższu. Szypułka dość gruba, krótka lub średniej długości.

**Inne właściwości:** 'Emper' jest odmianą plenną o średnio późnej porze kwitnienia i bardzo wczesnej porze dojrzewania oraz smacznych, deserowych owocach. Dojrzałość zbiorczą owoce osiągają pod koniec lipca i nie wykazują tendencji do opadania. Drzewa są wytrzymałe na mróz, a kwiaty odporne na wiosenne przymrozki. Drzewa charakteryzują się małą podatnością na moniliozę i raka bakteryjnego, ale są dość podatne na szarękę. 'Emper' jest odmianą samopłodną, może być uprawiana bez obecności odmian zapylających.

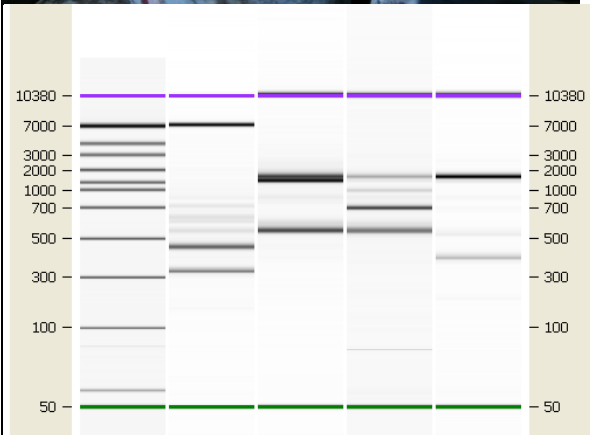


Drzewo odmiany 'Emper'

Rodowód: 'Empress' x 'Herman'



Owoce odmiany 'Emper'



Profil DNA – metka identyfikacyjna odmiany

## Innowacyjność wdrożeniowa – efekty gospodarcze i społeczne

'Emper' jest polską wczesną odmianą śliwy. Wytwarza owoce deserowe, które są przydatne także dla przetwórstwa. Drzewa są mało podatne na choroby grzybowe i bakteryjne. Odmiana ze względu na bardzo wczesną porę dojrzewania i wysokie walory smakowe owoców może być konkurencją dla innych wczesnych odmian, np. 'Cacanska Rana'. Ze względu na obfite, coroczne i wczesne plonowanie przydatna jest do uprawy w sadach towarowych oraz w ogrodach przydomowych i na działkach.

## Podmioty, do których skierowana jest oferta wdrożeniowa

Gospodarstwa sadownicze, szkółki drzew owocowych, ogrody działkowe i przydomowe, Ośrodki Doradztwa Rolniczego

**Twórcy oferty wdrożeniowej:**  
Zakład Hodowli Roślin Sadowniczych

**Autor:**  
prof. dr hab. Edward Żurawicz  
tel. (046) 834 53 15  
e-mail: [Edward.Zurawicz@inhort.pl](mailto:Edward.Zurawicz@inhort.pl)

**Współautorzy:**  
prof. dr hab. Małgorzata Korbin  
dr Anita Kuras  
mgr inż. Łukasz Seliga