

OFERTA WDROŻENIOWA - 2012

'Polinka' - nowa polska odmiana śliwy

Słowa kluczowe: śliwa domowa, *Prunus domestica* L., odmiana.

Opis wdrożenia:

Odmiana 'Polinka' została otrzymana ze skrzyżowania odmian 'Cacanska Lepotica' x 'Węgierka Dąbrowicka'. W dniu 2 marca 2012 roku odmiana ta została wpisana do rejestru odmian, a także do księgi ochrony wyłącznego prawa.

Charakterystyka odmiany:

Rośliny: drzewo rośnie średnio silnie, tworząc koronę wzniesioną, średnio zagęszczoną. Pędy są średniej grubości, pokryte średnio licznymi przetchlinkami, nie mają cierni. Pąki są dość duże, ostro zakończone. Drzewo ma średniej wielkości liście, które są dość długie i średnio szerokie. Liście mają intensywnie zielony kolor i karbowany brzeg. Ogonek liściowy od krótkiego do średnio długiego. Kwiaty są białe i dość duże.

Owoce: dość duże, o masie od 45 do 50 g, mają kształt eliptyczny, są symetryczne, w typie węgierki. Skórka średniej grubości z dość wyrównanym fioletowo-niebieskim rumieńcem oraz intensywnym szarym nalotem

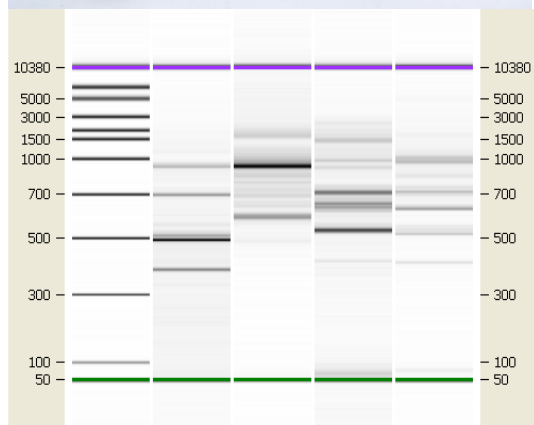
woskowym. Miąższ owocu jest żółtozielony, a u dojrzałych owoców żółty, średnio zwięzły, mięsisty, soczysty i bardzo smaczny.

Pestka jest mała, owalna i bardzo dobrze oddziela się od miąższu. Szypułka dość gruba, krótka lub średniej długości.

Inne właściwości: 'Polinka' jest odmianą plenną o średnio późnej porze kwitnienia i wczesnej porze dojrzewania oraz smacznych, deserowych owocach. Dojrzałość zbiorczą owoce osiągają na przełomie lipca i sierpnia i nie mają tendencji do opadania. Drzewa charakteryzują się dużą wytrzymałością na mróz, a kwiaty są dostatecznie wytrzymałe na wiosenne przymrozki. Drzewa są mało podatne na moniliozę i raka bakteryjnego oraz są średnio wrażliwe na szarkę. 'Polinka' jest odmianą samopłodną, może być uprawiana bez obecności odmian zapylających.



Drzewo odmiany 'Polinka'



Owoce odmiany 'Polinka'

Rodowód: 'Cacanska Lepotica' x 'Węgierka
Dąbrowicka'

Profil DNA – metka identyfikacyjna odmiany

Innowacyjność wdrożeniowa – efekty gospodarcze i społeczne

'Polinka' jest polską, wczesną odmianą śliwy. Ze względu na duże i atrakcyjne owoce oraz łatwe odchodzenie pestki od miąższu jest doskonałą odmianą deserową i przetwórczą. Wolorami smakowymi i wyglądem oraz jakością owoców przewyższa odmianę 'Węgierka Dąbrowicka'. Drzewa są mało podatne na choroby grzybowe i bakteryjne. Ze względu na obfite, coroczne plonowanie odmiana przydatna jest do uprawy w sadach towarowych, w sadach przydomowych i na działkach.

Podmioty, do których skierowana jest oferta wdrożeniowa

Gospodarstwa sadownicze, szkółki drzew owocowych, ogrody działkowe i przydomowe, Ośrodki Doradztwa Rolniczego

Twórcy oferty wdrożeniowej:
Zakład Hodowli Roślin Sadowniczych

Autor:
prof. dr hab. Edward Żurawicz
tel. (046) 834 53 15
e-mail: Edward.Zurawicz@inhort.pl

Współautorzy:
prof. dr hab. Małgorzata Korbin
dr Anita Kuras
mgr inż. Łukasz Seliga