

OFERTA WDROŻENIOWA

„Lustracje zagrożenia jabłoni przez miodówki *Cacopsylla melanoneura* i *Cacopsylla picta* – wektory proliferacji jabłoni”

Słowa kluczowe: jabłoń, miodówki, wektory proliferacji jabłoni, *Cacopsylla melanoneura*, *Caopsylla picta*

Opis wdrożenia

Występujące na jabłoni miodówki *Cacopsylla melanoneura* i *Cacopsylla picta* (syn. *C. costalis*), w odróżnieniu od miodówki jabłoniowej (*Cacopsylla mali*), są mniej liczne i nie powodują szkód bezpośrednich. Ich szkodliwość pośrednia jest jednak bardzo duża, ponieważ są wektorami fitoplazmy powodującej proliferację jabłoni. Dla przeciwdziałania rozprzestrzenianiu się tej choroby, która coraz częściej jest wykrywana w sadach na terenie UE, w wielu krajach monitoruje się występowanie obu gatunków miodówek i zwalcza się je.

Badania przeprowadzone w Instytucie Ogrodnictwa wskazują, że miodówki *Cacopsylla melanoneura* i *Cacopsylla picta* występują powszechnie na jabłoniach także w Polsce. Dlatego wprowadzenie w naszym kraju lustracji ich liczebności oraz ewentualnie zwalczanie jest bardzo wskazane.

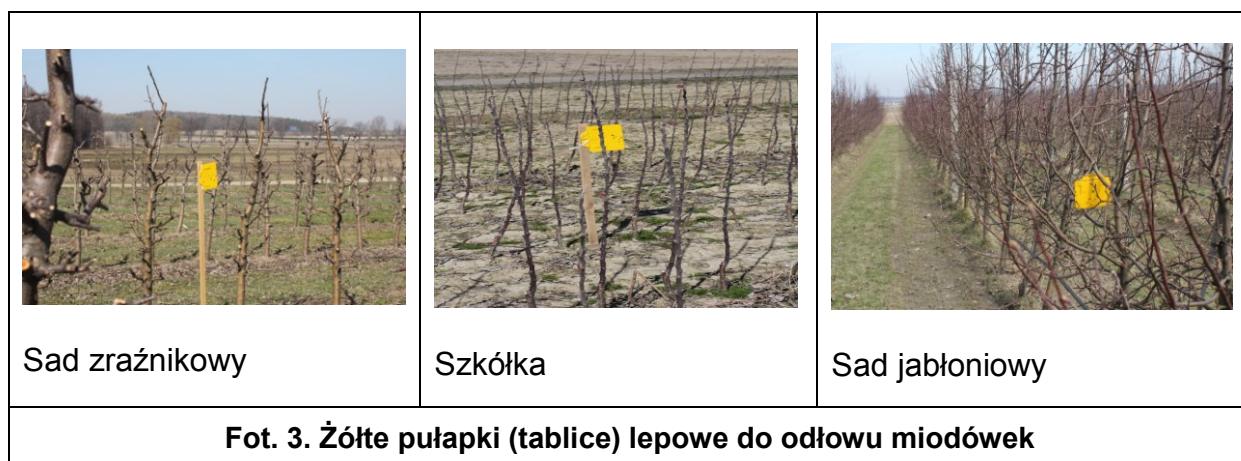
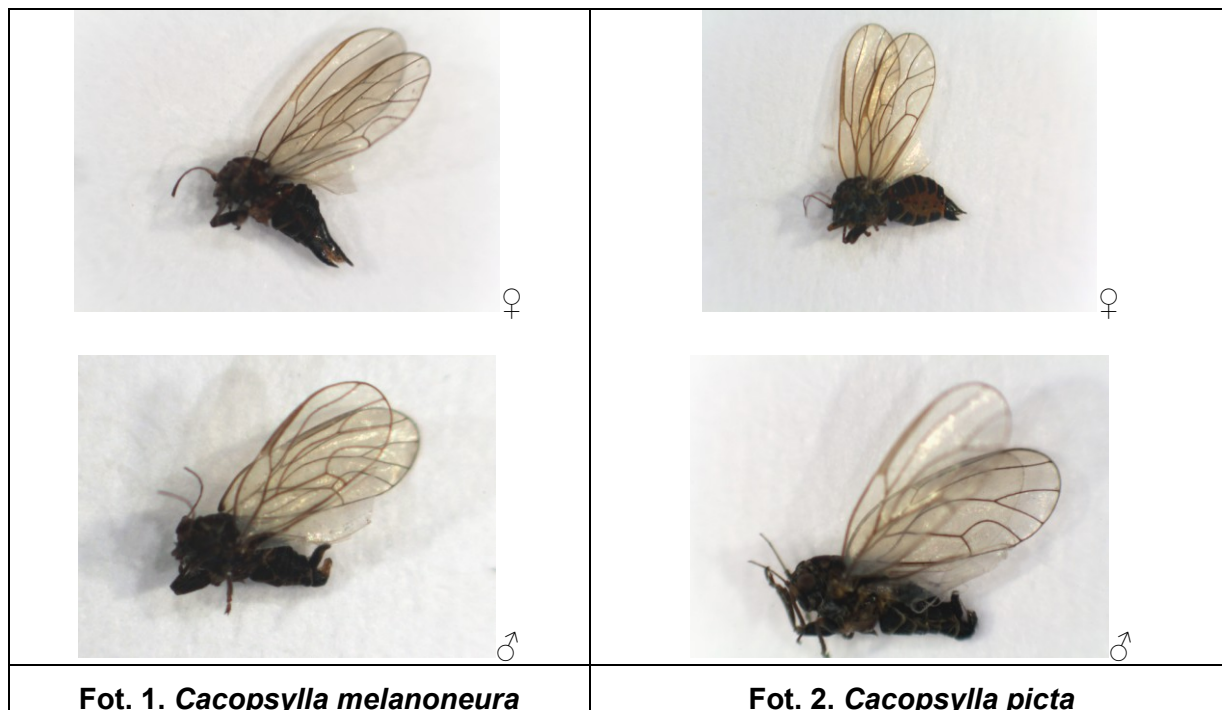
Miodówki *Cacopsylla melanoneura* (fot. 1) i *Cacopsylla picta* (fot. 2) zimują w postaci dorosłej (imago). Pod koniec zimy i wczesną wiosną migrują z miejsc zimowania na jabłonie. W Polsce, w warunkach przeciętnej zimy, migracja miodówki *Cacopsylla melanoneura* rozpoczyna się w marcu,

a jej maksimum ma miejsce na przełomie marca i kwietnia lub w pierwszym tygodniu kwietnia. Miodówkę *Cacopsylla picta* najliczniej odławiano na jabłoni w pierwszej i drugiej dekadzie kwietnia. Występowanie obu gatunków miodówek najłatwiej monitorować przez odławianie owadów na żółte pułapki (tablice) lepowe (fot. 3) lub w starszych sadach przez strząsanie owadów z gałęzi drzew na płachtę entomologiczną (fot. 4).

Żółte pułapki lepowe w liczbie 4 do 5 na 0,5 ha powierzchni monitorowanej należy rozwiesić pod koniec lutego lub w marcu. Następnie należy je systematycznie przeglądać aż do połowy kwietnia, początkowo co 10, później co 7 dni, licząc odłowione miodówki w poszczególnych okresach. W podobnych terminach należy strząsać owady na płachtę entomologiczną. Każdorazowo na 1-2 ha sadu należy strząsnąć owady ze 100 losowo wybranych gałęzi (po jednej z drzewa) i policzyć miodówki.

Złowienie od kilkunastu do kilkudziesięciu miodówek *Cacopsylla melanoneura* i/lub *Cacopsylla picta* średnio na 1 tablicę lub strząśnięcie ich ze 100 gałęzi wskazuje na zagrożenie i określa optymalny termin zabiegu.

W celu ułatwienia identyfikacji obydwu gatunków miodówek zamieszczamy zdjęcia samicy i samca miodówki *Cacopsylla melanoneura* i miodówki *Cacopsylla picta* z uniesionymi skrzydłami, by lepiej było widać ich odwłoki z przysadkami płciowymi. Budowa przysadek płciowych jest zróżnicowana i jest jedną z podstawowych cech systematycznych umożliwiających odróżnienie poszczególnych gatunków miodówek.



Innowacyjność wdrożeniowa – efekty gospodarcze i społeczne

Dotychczas nie monitorowano występowania miodówek *Cacopsylla melanoneura* i *Cacopsylla picta* na jabłoniach, ponieważ nie była znana ich duża szkodliwość pośrednia jako wektorów fitoplazm powodujących chorobę proliferacji jabłoni. Wprowadzenie do praktyki sadowniczej lustracji jabłoni na obecność tych gatunków przyczyni się do zwrócenia na nie większej uwagi i umożliwi ich profilaktyczne zwalczanie, co z kolei będzie przyczyniać się do lepszej ochrony sadów jabłoniowych i szkółek jabłoniowych przed występowaniem i rozprzestrzenianiem się w nich groźnej choroby kwarantannowej, jaką jest proliferacja jabłoni.

Podmioty, do których skierowana jest oferta wdrożeniowa

Gospodarstwa sadownicze, szkółki jabłoni i sady jabłoniowe oraz ośrodki doradztwa rolniczego

Twórcy oferty wdrożeniowej:
Zakład Ochrony Roślin Sadowniczych
Pracownia Entomologii

Autor: mgr Krystyna Jaworska
tel. 46 834 53 46
e-mail: krystyna.jaworska@inhort.pl

Współautor: dr Wojciech Warabieda
tel. 46 834 53 91
e-mail: wojciech.warabieda@inhort.pl