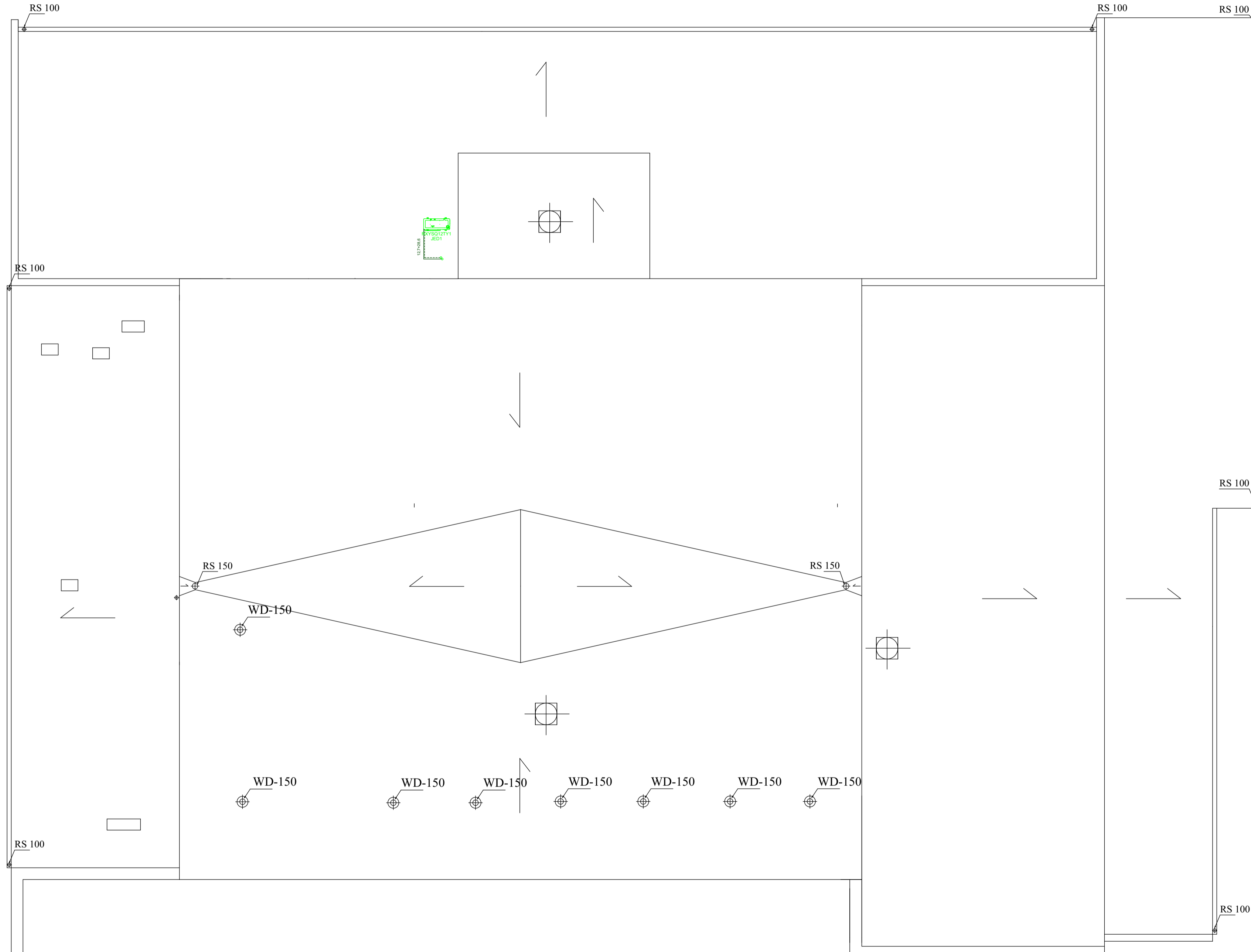





JEDNOSTKA ZEWNĘTRZNA



TEMAT I ADRES:	PRZEBUDOWA POMIESZCZEŃ W BUDYNKU CHŁODNI DOŚWIADCZALNEJ NA LABORATORIUM FIZJOLOGII POZBIORCZEJ PRODUKTÓW OGRODNICZYCH 96-100 Skieriewice, ul. Pomologiczna 13a, dz. nr ewid.: 12/38		
INWESTOR:	Instytut Ogrodnictwa ul. Konstytucji 3-go maja 1/3, 96 - 100 Skieriewice		
PROJEKT:			
PROJEKTANT:	MGR INŻ. MARCIN ŁASKA	UPR NR LOD/1625/POD05/11 W SPECJALNOŚCI SANITARNEJ	
TYTUŁ RYSUNKU:	RZUT DACHU - KLIMATYZACJA		NR RYS.: 2
BRANŻA:	SANITARNA	SKALA:	1:100
FAZA:	PROJEKT BUDOWLANY	DATA:	LIPIEC 2020

WSZELKIE PRAWA DOTYCZĄCE TEGO RYSUNKU SĄ WŁASNOŚCIĄ FIRMY "ARCHIVISION". NINIEJSZY RYSUNEK JEST WYDANY POD WARUNKIEM, IŻ NIE BĘDZIE UDOSTĘPNIANY I KOPIOWANY BEZ UZGODNIENIA Z FIRMA "ARCHIVISION".