

OFERTA WDROŻENIOWA

Solfan PK nawóz obniżający występowanie patogenów nalistnych

Słowa kluczowe: nawóz Solfan PK, mączniak prawdziwy, mączniak rzekomy, plamistość liści, rdza, szara pleśń, ograniczanie występowania

Opis wdrożenia

Solfan PK nawóz fosforowo-potasowy, jest produkowany przez firmę Agropak z Jaworzna. Polecany jest do opryskiwania roślin w celu poprawy kondycji, dostarczenia niezbędnych składników do wzrostu i rozwoju oraz ograniczenia występowania patogenów sprawców wielu chorób.

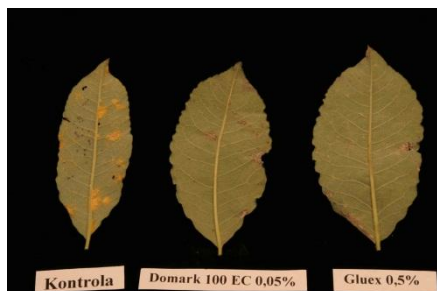
Solfan PK działa na patogeny w sposób bezpośredni oraz pośredni. Działanie bezpośrednie polega na bardzo silnym odwodnieniu, deformacji oraz kurczeniu się strzępek grzyba, trzonek konidialnych oraz zarodników. Z kolei jego działanie pośrednie polega na indukowaniu odporności w chronionych roślinach, a tym samym wzroście odporności na infekcję. W przeprowadzonych badaniach Solfan PK w stężeniu 0,5% stosowano do opryskiwania roślin, w odstępach 7-dniowych do zwalczania patogenów nalistnych. W ochronie przed mączniakiem prawdziwym róży (*Sphaerotheca pannosa* var. *rosae*) oraz dębu (*Microsphaera alphitoides*) nawóz wykazywał ponad 90% skuteczność. Z kolei w zwalczaniu plamistości liści na róży (*Diplocarpon rosae*) stwierdzono ponad 60% skuteczność. Nawóz zastosowany profilaktycznie do opryskania niecierpka przed plamistością (*Myrothecium roridum*), powodował prawie 1,6-krotne, a stosowany interwencyjnie 1,3-krotne

ograniczenie rozwoju nekrozy. Solfan PK zastosowany do opryskiwania malwy przed rdzą (*Puccinia malvacearum*), powodował 22-krotne ograniczenie formujących się telii, z których 100% było zaschniętych. Z kolei zastosowany do opryskiwania wierzby przed rdzą (*Melampsora epitea*) powodował 2,5-krotne ograniczenie procentu porażonych liści oraz prawie 9,5-krotne ograniczenie formowania się uredinii, z których około 94% było zaschniętych. Solfan PK w stężeniu 0,5% stosowany profilaktycznie do 1-krotnego opryskiwania róży, pelargonii i niecierpka istotnie ograniczał rozwój szarej pleśni (*Botrytis cinerea*). Po 4 dniach od zakażenia płatków róż Solfan PK powodował ponad 18-krotne ograniczenie rozwoju choroby, a jego skuteczność wynosiła prawie 95%. Z kolei zastosowany do opryskania niecierpka powodował 3,1-krotne ograniczenie rozwoju choroby, a jego skuteczność wynosiła powyżej 68%. Stosowany do opryskania pelargonii powodował 2,2-krotne ograniczenie rozwoju choroby, a jego skuteczność wynosiła 55%. W przeprowadzonych badaniach nie stwierdzono fitotoksyczności nawozu Solfan PK w stosunku do badanych gatunków roślin. Również można przypuszczać, że Solfan PK w stężeniu 0,5% może być polecany do opryski-

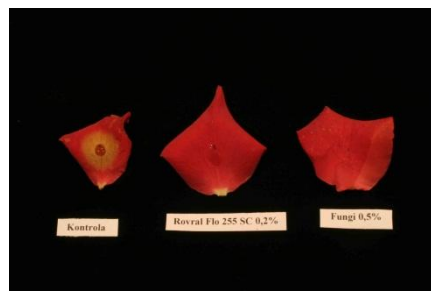
wania innych gatunków roślin w celu ograniczenia występowania mączniaka prawdziwego, mączniaka rzekomego, rdzy, plamistości liści oraz szarej pleśni.

Szczegółowe informacje dotyczące skuteczności nawozu zawarto w licznych artykułach popularno-naukowych publikowanych

na łamach prasy ogrodniczej oraz pracach naukowych i w wystąpieniach na konferencjach. Również uzyskane wyniki wykorzystano w Programach Ochrony Roślin Ozdobnych wydawanych przez Plantpress oraz Wydawnictwo IOR w Poznaniu



Skuteczność nawozu Solfan PK (Gluex) w ograniczaniu rozwoju rdzy wierzby



Skuteczność nawozu Solfan PK (Fungi) w ograniczaniu rozwoju szarej pleśni na płatkach róży

Innowacyjność wdrożeniowa – efekty gospodarcze i społeczne

Innowacyjność polega na opracowaniu nowego nawozu Solfan PK ograniczającego rozwój patogenów sprawców mączniaka prawdziwego, mączniaka rzekomego, plamistości liści, rdzy i szarej pleśni. Wykazuje on działanie bezpośrednie oraz pośrednie na czynniki chorobotwórcze przez indukcję odporność w roślinach. Nawóz pozwoli rozszerzyć asortyment stosowanych środków dopuszczonych do ochrony. Solfan PK z uwagi na odmienny od dotychczas polecanych fungicydów charakter działania może być stosowany przemiennie z fungicydami w zapobieganiu wystąpienia odporności oraz w zwalczaniu odpornych ras patogenów. Nawóz jest bezpiecznym dla ludzi oraz środowiska. Solfan PK może być polecany do integrowanej produkcji roślin ozdobnych.

Podmioty, do których skierowana jest oferta wdrożeniowa

Gospodarstwa ogrodnicze produkujące rośliny ozdobne w gruncie i pod osłonami, szkółki drzew i krzewów ozdobnych, rośliny uprawiane w mieszkaniach i ogrodach przydomowych, parkach miejskich, ośrodki doradztwa rolniczego.

Twórcy oferty wdrożeniowej:

Zakład Ochrony Roślin Ozdobnych
Agropak Jaworzno
Pestanova Jaworzno

Autor:

prof. dr hab. Adam Wojdyła
tel. 46 834 55 37
e-mail: adam.wojdyła@inhort.pl

Współautorzy:

dr Wojciech Wieczorek
dr Janusz Świętosławski