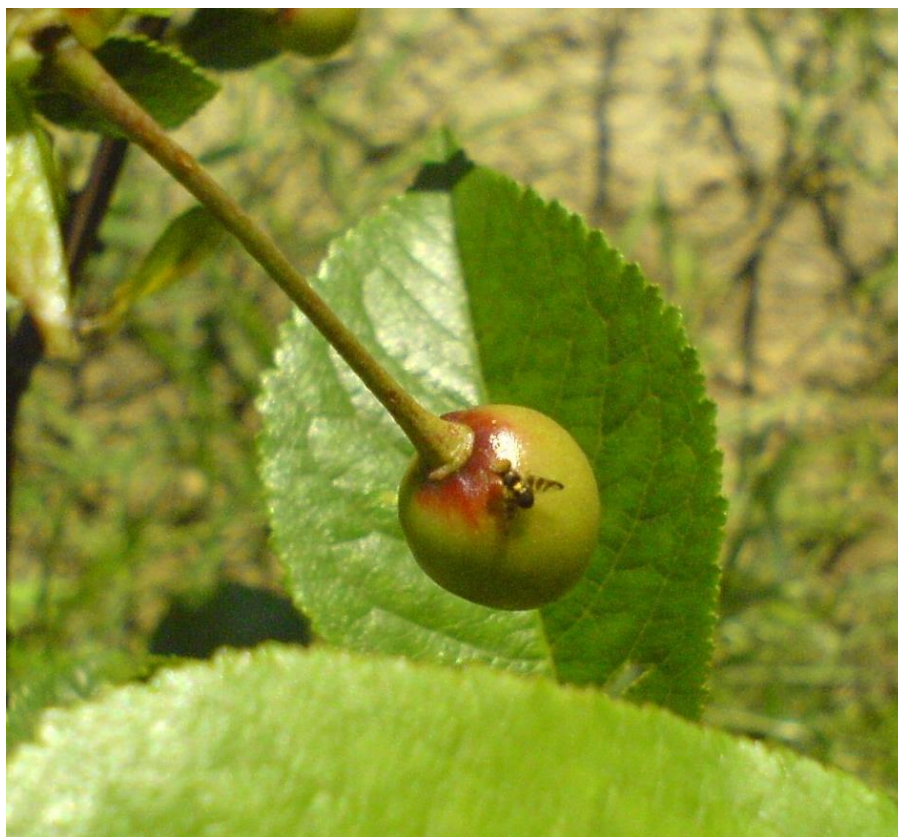


Nasionnica trześniówka (*Rhagoletis cerasi*)

Informacja z 18.05. 2026 r.

Na **czereśni** w niektórych lokalizacjach na terenie Polski pojawiły się pierwsze muchówki nasionnicy trześniówki w uprawach czereśni. Instytut Ogrodnictwa prowadzi monitoring nasionnicy trześniówki w okolicach Skierniewic w sadach położonych w Dąbrowicach (ok. 5 km na południowy-zachód od Skierniewic) i Nowym Dworze (ok. 15 km na południowy-wschód od Skierniewic). Dotychczas zarejestrowano pojedyncze muchówki, jednak ich lot został przerwany przez niskie temperatury powietrza.



Muchówka nasionnicy trześniówki (fot. Małgorzata Tartanus)

KOMUNIKATY – MONITORING AGROFAGÓW, ZAD. 6.5 MRiRW